



**IM WINTER MIT IHREM
HOLZOFEN/INSERT
GEWINNEN SIE**

BIS ZU 24%
MIT UNSEREN
DECKENVENTILATOREN
EXHALE MIT VORTEX-
EFFEKT



DIE DESTRATIFIKATION DAS GEHEIMNIS FÜR EINEN GERINGEREN VERBRAUCH



In der Heizperiode bringt die Destratifikation, die durch die Luftvermischer erzeugt wird bis zu 3 % **Energieeinsparung pro Meter Deckenhöhe (1)**.

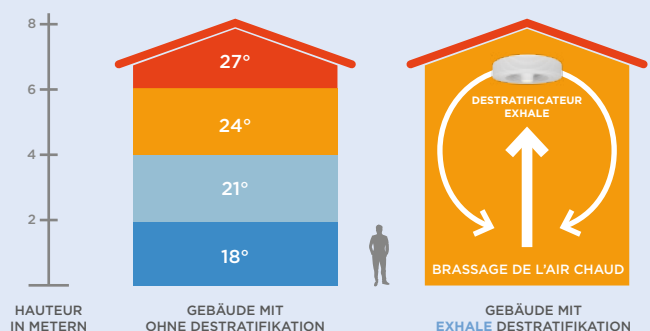
Eine Studie des französischen Energieversorgers EDF zeigt, dass die Einsparungen bis zu 30% des Energieverbrauchs betragen können in Räumen mit hohen Decken (2). Bei Deckenhöhen von 2,50 m bis zu 8 m im Falle von Kathedraldecken, kann die **Energieeinsparung zwischen 7,5 % bis 24 % liegen**.

Sehr beliebt für seinen leisen Betrieb, der Exhale-Deckenventilator ohne Flügel mit Vortex-Effekt verteilt die Luft aus allen Richtungen, wodurch die Temperatur gleichmäßig wird.

Er sorgt für ein angenehmes Gefühl, indem er das Gefühl von Zugluft vermeidet.

Mit einer Leistung von nur 4 W in der Destratifikation, ist er sehr energiesparend.

Selbst wenn er 24 Stunden am Tag und 7 Tage die Woche läuft, verbraucht er nur ca 0,5€ Stromkosten (3) pro Monat... Die Kombination von Holzofen und Luftvermischer Exhale ist daher ideal: Er verringert die Wärme in der Nähe des Kaminofens und des Zwischengeschosses (falls vorhanden), Dies führt zu echten Energieeinsparungen.



In einem beheizten Raum steigt die Wärme nach oben. (bis zu 9°C Unterschied zwischen Boden und Decke). Der Luftvermischer verteilt die Wärme gleichmäßig in der gesamten Höhe des Raumes. Die Temperatur wird angenehmer. Die Intensität des Heizens wird reduziert bei gleichem Komfort.

Quelle : (1) Circulating fans for summer and winter comfort and indoor energy efficiency, Richard Aynsley

(2) Etude EDF R&D, <https://www.edf.fr/entreprises/le-mag/le-mag-entreprises/conseils-energie->

(3)Bei Stufe 2 verbraucht der Exhale-Ventilator 4W/h, d.h. 0,004Wx0,1740€ x 24hx365Tage = 0,51€ / Monat.



3 PATENTE INSPIRIERT VON FLUGZEUGTURBINEN

Das Design des Exhale-Ventilators, für das 3 Patente* angemeldet wurden, wurde von Flugzeugturbinen inspiriert. Er ist der einzige, der einen Vortex-Effekt erzeugt, indem er die Luft von unten ansaugt und sie um 360 Grad zurückbläst. Der Vortex-Effekt intensiviert den Luftstrom nach und nach und stabilisiert die Raumtemperatur bei gleichzeitiger Belüftung. * Radialventilator mit laminarer Strömung, US-Patente Nr.: D652133S; D676543S; 10352325.- 10352 - 325 B2

EXHALE ERFINDET DIE DESTRATIFIKATION NEU.

Der multidirektionale Luftstrom erfindet die Destratifikation neu, indem er die Belüftung im gesamten Raum wirksam macht. Er sorgt für ein Gefühl von außergewöhnlichem Wohlbefinden für alle Bewohner, auch bei Räumen mit grosser Deckenhöhe.

EIN DESIGN, DAS DEN KOMFORT VERBESSERT UND DEN ENERGIEVERBRAUCH SENKT.

Im Sommerkomfort, ohne Einsatz von Klimaanlage, senkt der Ventilator die gefühlte Temperatur dank einer besseren Evapotranspiration um bis zu 3 Grad. Wenn eine Klimaanlage vorhanden ist, verteilt er die Frische besser und schränkt so den Energieverbrauch ein.

Im Winterkomfort sorgt er auf niedriger Stufe für eine gleichmäßige Luftverteilung im Raum und bringt die Wärme zu den Bewohnern zurück. Die Heizkosten werden somit reduziert.

EINE, VON UNSEREN NUTZERN GESCHÄTZTE DESTRATIFIKATION

Alle untenstehenden Kommentare sind sichtbar in unseren Facebook- und Google-Bewertungen (63/63 Bewertungen 5-Sterne).

Zwei Jahre lang war die Temperatur in meinem Haus ein Problem, da die Deckenhöhe 5,5 Meter beträgt. Der Temperaturunterschied zwischen Boden und Decke betrug oft fast 3 bis 4 °C. Seit der Inbetriebnahme der Exhale-Ventilatoren ist der Temperaturunterschied bei Stufe 2 auf 0 bis 0,5°C gesenkt. Dies führt zu einem völlig neuen Wohnerlebnis mit hohen Decken.

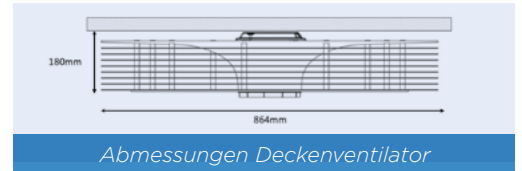
Tro T, Norwegen, Januar 2022

Sehr zufrieden mit diesem Luftvermischer, revolutionär und sehr effizient. Endlich gleichmäßige Temperaturen in meinem vier Meter hohen Wohnraum!

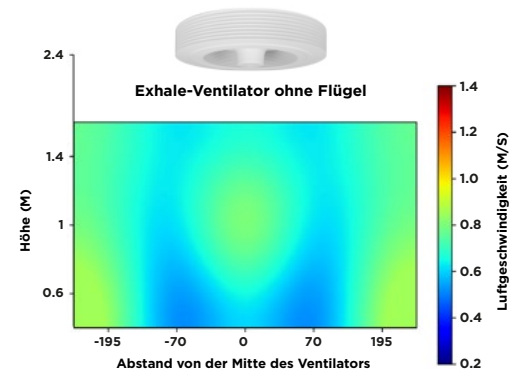
Pierre G, Frankreich, März 2022

Absolut genial! Dieser Ventilator verteilt die Luft im Raum so gut, dass er die Raumtemperatur reguliert. Im Sommer ist es überall im Raum kühler und im Winter, ist die warme Luft überall gleich. Außerdem spart man Energiekosten. Was kann man sich mehr wünschen?

Roselyne C, Frankreich, Januar 2022



Abmessungen Deckenventilator



Destratifikationswirkung des Exhale-Ventilators

Händler :

Exhale EUROPE - FREERISE

La Noria, 806 route d'Antibes
06410 BIOT, France
+33 (0)4 92 38 96 50
contact@exhale-europe.com
www.exhale-fans.com/pro

Wir arbeiten mit:



TECHNISCHE DATEN

Abmessungen: Höhe 18 cm - Durchmesser 86,4 cm.

Gewicht: 11,4 kg

Farbe: weiß

Betrieb: 6 Geschwindigkeiten, von 120 bis 312 U/min.

Geräuschpegel: von 27 dB bis 40 dB

Umluftvolumen: 6 900 m³/h

Garantie: Lebenslange Garantie auf den Ventilator, 5 Jahre auf den Motor.

Leistung: von 4 W (Stufe 1) bis 50 W (Stufe 6).

Energieeffizienz: 138 m³/Wh auf Stufe 6.

Eingangsleistung: 220 V; 50 Hz; 1,5 mm².

LED-Option:

Warmes Licht 3.000K (WARM) - 1050 lm.

FUNKFERNBEDIENUNGEN FREQUENZ

Standardfernbedienungen

Wandfernbedienungen (optional)



- Alle Fernbedienungen können so konfiguriert werden, dass sie bis zu 7 Ventilatoren steuern können.
- 2 Fernbedienungen möglich pro Ventilator
- Verbindung zu einem Lichtschalter möglich (Speicherung der letzten gewählte Geschwindigkeit)