



**ECONOMISEZ DE L'ÉNERGIE
EN HIVER AVEC VOTRE
POÊLE À BOIS/INSERT**

**GAGNEZ
JUSQU'À 24%
AVEC NOS VENTILATEURS
DE PLAFOND EXHALE
À EFFET VORTEX**



LA DÉSTRATIFICATION LE SECRET POUR UNE MOINDRE CONSOMMATION

exhale **FANS
EUROPE**

En période de chauffage, la déstratification amenée par les brasseurs d'air amène jusqu'à **3% d'économie d'énergie par mètre de hauteur** sous plafond (1).

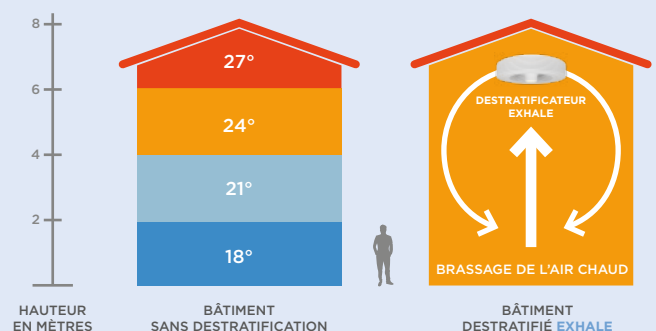
Une étude d'EDF montre d'ailleurs un gain atteignant jusqu'à 30% de consommation d'énergie dans des locaux de grande hauteur (2). Ainsi, avec des hauteurs sous plafond allant de 2,50 m à 8 m dans le cadre de plafonds cathédrale, **l'économie d'énergie peut atteindre entre 7,5 % et 24%**.

Très apprécié pour son **silence de fonctionnement**, le ventilateur de plafond Exhale sans pales à effet vortex **répartit l'air des toutes les directions**, uniformisant la température. Il donne une sensation de bien-être en évitant la sensation de courant d'air.

Avec une puissance de seulement 4W en déstratification, **il est très économe en énergie.**

Même en tournant 24h/24 7J/7 il ne consommera que 0,5€ d'électricité (3) par mois...

Le couplage entre poêle à bois et brasseur d'air plafonnier Exhale est donc idéal : **il adoucit la chaleur à proximité du poêle et de la mezzanine (le cas échéant), permettant de réelles économies d'énergie.**



Dans un espace chauffé, la chaleur monte vers le haut (jusqu'à 9°C de différence entre sol et plafond). Le brasseur d'air répartit uniformément la chaleur sur l'ensemble de la hauteur de la pièce. La température devient plus agréable. L'intensité de chauffage est réduite avec un confort équivalent.

Sources : (1) Circulating fans for summer and winter comfort and indoor energy efficiency, Richard Aynsley

(2) Etude EDF R&D, <https://www.edf.fr/entreprises/le-mag/le-mag-entreprises/conseils-energie-competitivite/pourquoi-s-equiper-d-un-destratificateur-d-air>

(3) En Vitesse 2, le ventilateur Exhale consomme 4W/h soit 0,004Wx0,1740€ x 24hx365Jours = 0,51€ / mois



3 BREVETS INSPIRES DES TURBINES D'AVION

Ayant fait l'objet de 3 brevets*, la conception du ventilateur Exhale s'inspire des turbines d'avion. Il est le seul à créer un effet vortex en aspirant l'air par-dessous, et en le renvoyant à 360 degrés. L'effet vortex intensifie progressivement le flux d'air et stabilise la température de la pièce tout en la ventilant. * Ventilateur radial à flux laminaire, brevets US N°: D652133S ; D676543S ; 10352325 - 10352 - 325 B2

EXHALE REINVENTE LA DÉSTRATIFICATION

Le flux multidirectionnel **réinvente la déstratification**, en rendant la ventilation effective dans l'ensemble du local. Il procure une sensation de **bien-être exceptionnel** à tous ses occupants, y compris avec une grande hauteur sous plafond.

UNE CONCEPTION QUI AMÉLIORE LE CONFORT ET RÉDUIT LA CONSOMMATION D'ÉNERGIE

En confort d'été, sans recours à la climatisation, le ventilateur diminue la température ressentie jusqu'à 3 degrés grâce à une meilleure évapo-transpiration. En présence de climatisation, il répartit mieux la fraîcheur et limite ainsi les consommations d'énergie.

En confort d'hiver, en vitesse basse, il uniformise l'air dans la pièce, et ramène la chaleur vers les occupants. Les dépenses de chauffage sont ainsi diminuées

UN EFFET DÉSTRATIFICATEUR APPRÉCIÉ PAR NOS UTILISATEURS

L'ensemble des commentaires ci-dessous sont visibles dans nos avis Facebook et Google (63/63 avis 5 étoiles).

Pendant deux ans, la température dans ma maison a été un problème, car la hauteur sous plafond est de 5,5 mètres. La différence de température entre sol et plafond était souvent proche de 3 à 4°C. Depuis la mise en service des ventilateurs Exhale, la différence de température est ramenée entre 0 et 0,5°C en vitesse 2. Cela donne une toute nouvelle expérience de logement avec un haut plafond.

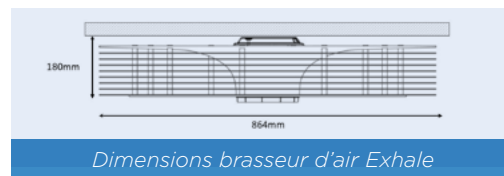
Tro T, Norvège, janvier 2022

Très satisfait de ce déstratificateur révolutionnaire et très efficace. Enfin une homogénéité des températures dans ma pièce de vie de quatre mètres de haut !

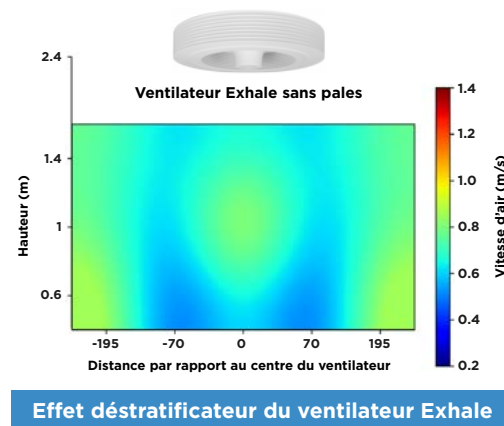
Pierre G, France, mars 2022

Absolument génial ! Ce ventilateur répartit l'air dans l'espace si bien qu'il régularise la température ambiante. L'été, il fait plus frais partout dans la pièce et l'hiver, l'air chaud est partout le même. En outre, on fait des économies d'énergie. Que demander de plus ?

Roselyne C, France, janvier 2022



Dimensions brasseur d'air Exhale



Effet déstratificateur du ventilateur Exhale

Revendeur :

Exhale EUROPE - FREERISE

La Noria, 806 route d'Antibes
06410 BIOT, France
+33 (0)4 92 38 96 50
contact@exhale-europe.com
www.exhale-fans.com/pro

Nous travaillons avec :



CARACTÉRISTIQUES TECHNIQUES

Dimensions : Hauteur 18 cm - Diamètre 86,4 cm

Poids : 11,4 kg

Coloris : blanc

Fonctionnement : 6 vitesses, de 120 à 312 tours/mn

Niveau sonore : de 27 dB à 40 dB

Volume d'air brassé : 6 900 m³/h

Garantie : Ventilateur à vie, moteur 5 ans

Puissance : de 4 W (vitesse 1) à 50 W (vitesse 6)

Efficacité énergétique : 138 m³/Wh en vitesse 6

Puissance d'entrée : 220 V ; 50 Hz ; 1,5 mm²

Option LED :

Lumière chaude 3 000K (WARM) - 1050 lm
Puissance 15 W, variateur 20 à 100%

TÉLÉCOMMANDES RADIOFRÉQUENCE

Télécommande standard



Télécommande radiofréquence murale avec minuteur (option)



- Toutes les télécommandes peuvent être configurées pour piloter jusqu'à 7 ventilateurs
- 2 télécommandes possibles par ventilateur
- Asservissement à un interrupteur d'éclairage possible (mémoire de la dernière vitesse sélectionnée)